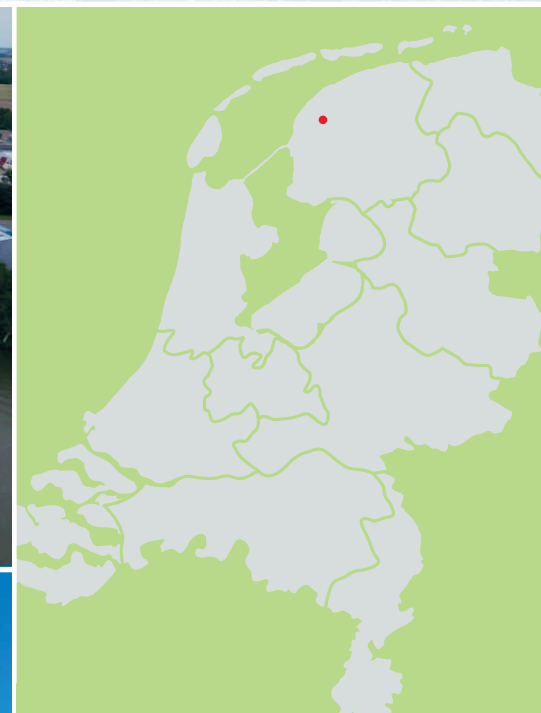


# Grondbank Franeker

Soms is er op het werkterrein geen ruimte om de vrijgekomen grond op te slaan. Een grondbank kan dan een goede oplossing bieden. De grond kan tijdelijk op de grondbank worden opgeslagen en in een later stadium op datzelfde werk weer worden toegepast.



## Kleine partijen grond

Het is voor kleine partijen grond voordeliger eerst naar een grondbank te worden afgevoerd. De keuringskosten zijn voor kleine partijen relatief hoog. Op de grondbank kunnen deze partijen op basis van indicatieve voorinformatie worden geaccepteerd. Dus zonder eerst een kostbare AP04 partijkeuring te moeten uitvoeren. Na op de grondbank te zijn gekeurd conform het Besluit bodemkwaliteit kan deze grond worden afgevoerd naar een werk.

## Grond zonder partijkeuring (AP04)

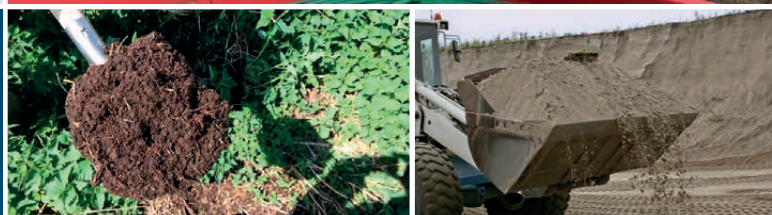
Als er geen AP04 partijkeuring van de grond aanwezig is, is direct hergebruik niet mogelijk. Op basis van indicatieve voorinformatie, waaruit blijkt dat de grond waarschijnlijk wel aan de kwaliteitsklasse zal voldoen, kan de partij worden ingenomen op de grondbank. Op de grondbank wordt de partij opgeslagen en gekeurd conform het Besluit bodemkwaliteit (en de BRL 9335). Vervolgens kan de grond worden afgevoerd naar een (hergebruik)werk.

# Grondbank Franeker

- ISO 9001, BRL 9335, VIHB
- Ook voor bouwstoffen
- Uitstekende dienstverlening
- Snel en deskundig
- Scherpe tarieven



Aanmelden partijen  
Grondbank Franeker: 0521-521930  
info@grondbalansnoordoost.nl



## Diensten Grondbank Franeker

### Grond met spoed

Het gebeurt regelmatig dat grond met spoed moet worden afgevoerd. Er is dan geen tijd om afvoer naar een werk te regelen. Vaak heeft dit te maken met de wettelijke aanmeldtermijn (5 dagen) die het bevoegde gezag nodig heeft om de partijkeuring te beoordelen of omdat er op het werk geen plaats is voor de vrijgekomen grond. Ook dan is de grondbank een goede en snelle afvoerbesteding. Het afvoeren kan in

een halve dag geregeld worden en als het goed wordt afgesproken met onze acceptant kan het zelfs per direct!

### Grond met puin

Direct hergebruik in een werk wordt vaak uitgesloten door de aanwezigheid van puin of andere bijmenging in de grond. Een dergelijke partij kan dan worden afgevoerd naar de grondbank om daar te worden gezeefd.

### Grond onder certificaat

Het innemen en keuren van partijen grond op de grondbank gaat onder het certificaat van de BRL 9335. Alleen in de BRL 9335 is het mogelijk om grond met verschillende herkomst te keuren conform het Besluit bodemkwaliteit. Grondbalans BV is gecertificeerd voor deze BRL, daarmee is uw grond in deskundige handen en is een correcte oplossing gewaarborgd.

- Heeft u wel eens **GROND over?**
- Of juist **GROND nodig?**
- Of wilt u een goed **ADVIES** over de juiste aanpak van **Grondonderzoek / Partijkeuringen**
- Mogelijk zoekt u de **juiste Begeleiding en Coördinatie** op uw project betreffende Grondstromen en vraag en aanbod van de markt!

**HAARSMA** GROEP  
GROND | WEG | WATER | BETON

 **GRONDBALANS**  
NOORDOOST



**Bezoekadres:**

Edisonstraat 25  
8801 PN Franeker

**Correspondentieadres:**

Oevers 14  
8331 VC Steenwijk

**Telefoon:**

0521-521930

**Email:**

info@grondbalansnoordoost.nl